

# RD TYP S

5+KK+TERASA

## RODINNÉ DOMY MĚŠICE U BAŽANTNICE

KATALOG

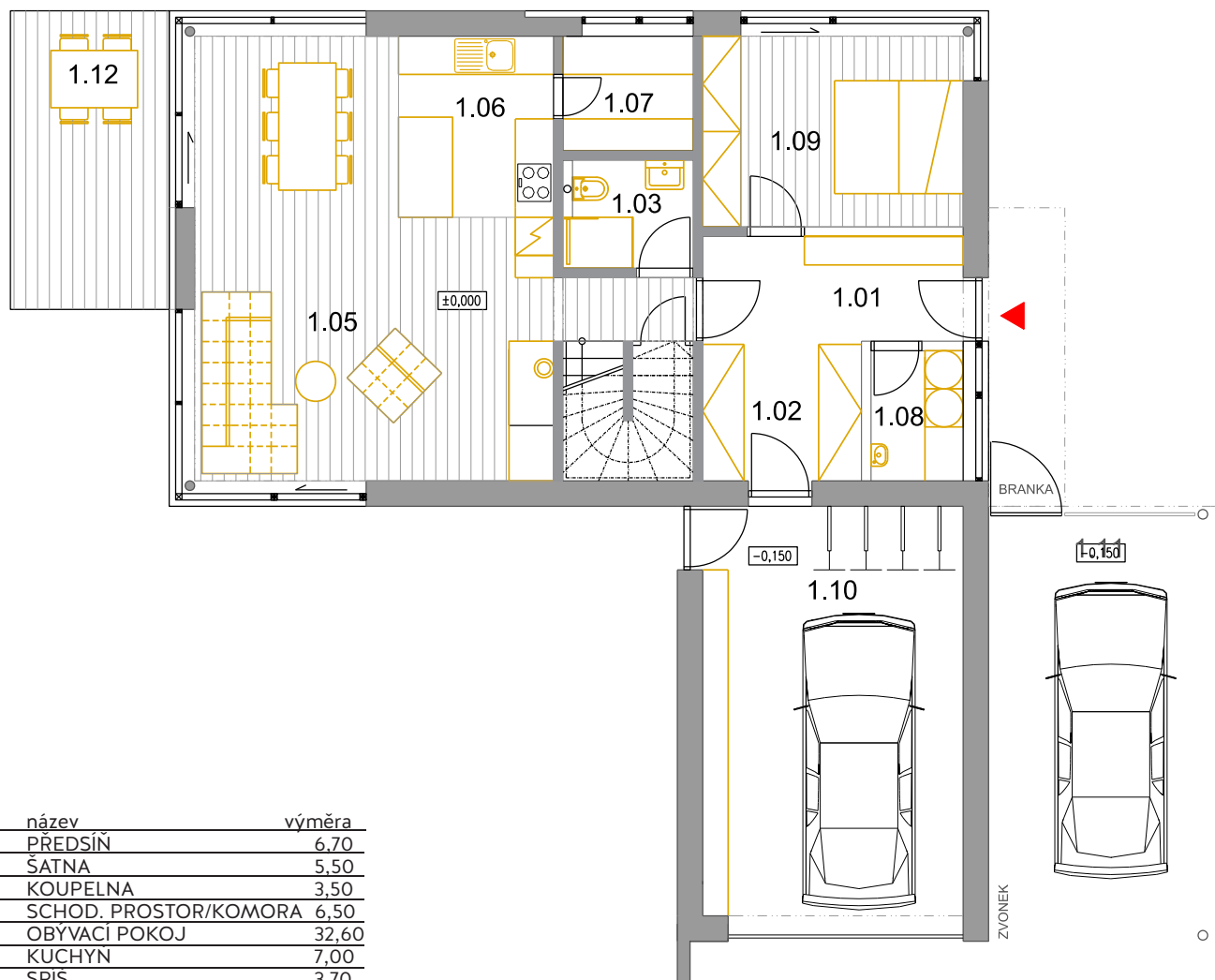


Upozornění: Uvedená vyobrazení jsou pouze ilustrační, uvedené údaje mají pouze orientační charakter.

# RD TYP S

5+KK+TERASA

## PŮDORYS 1NP



číslo	název	výměra
1.01	PŘEDSÍŇ	6,70
1.02	ŠATNA	5,50
1.03	KOUPELNA	3,50
1.04	SCHOD. PROSTOR/KOMORA	6,50
1.05	OBYVACÍ POKOJ	32,60
1.06	KUCHYN	7,00
1.07	SPIS	3,70
1.08	TZB PRADELNA	3,00
1.09	PRACOVNA/LOŽNICE HOST	12,30

CELKEM 1NP 107,2m<sup>2</sup>

CELKEM DŮM 182,7m<sup>2</sup>

1.10	GARÁŽ	26,4
1.12	TERASA	11,7

Orientace bytu  
S - sever



## RODINNÉ DOMY MĚŠICE U BAŽANTNICE

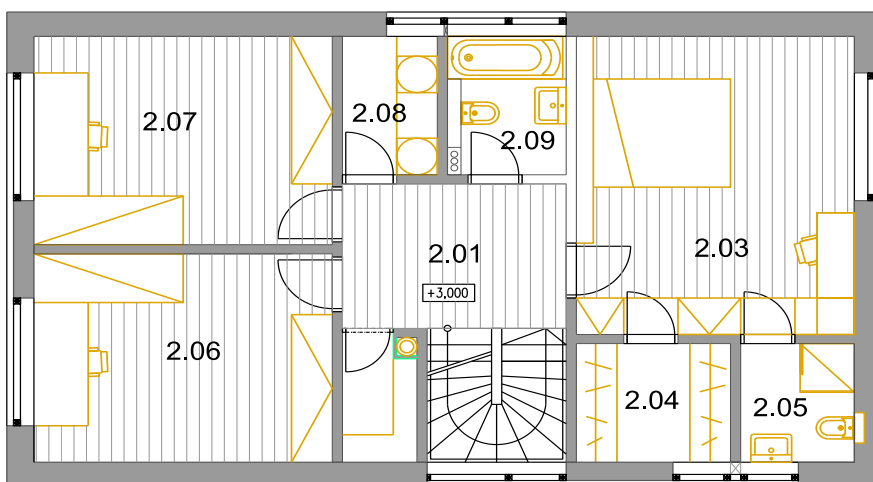
### LAYOUT 1NP

**Upozornění:** obrázek půdorysu představuje dispoziční řešení bytu. Zobrazený nábytek a kuchyňská linka nejsou součástí dodávky. Umístění zařízení bytu je uváděno pouze orientačně, přesná specifikace rozvodů a jejich možného napojení bude určena v prováděcí projektové dokumentaci.

# RD TYP S

5+KK+TERASA

## PŮDORYS 2NP



číslo	název	výměra
2.01	CHODBA	8,30
2.02	ŠCHODIŠŤOVÝ PROSTOR	
2.03	LOŽNICE	20,10
2.04	ŠATNA	4,40
2.05	KOUPELNA	3,30
2.06	POKOJ	15,00
2.07	POKOJ	15,00
2.08	PRADELNA	3,20
2.09	KOUPELNA	4,00
CELKEM 2NP		75,5m <sup>2</sup>
CELKEM DŮM		182,7m <sup>2</sup>

Orientace bytu  
S - sever



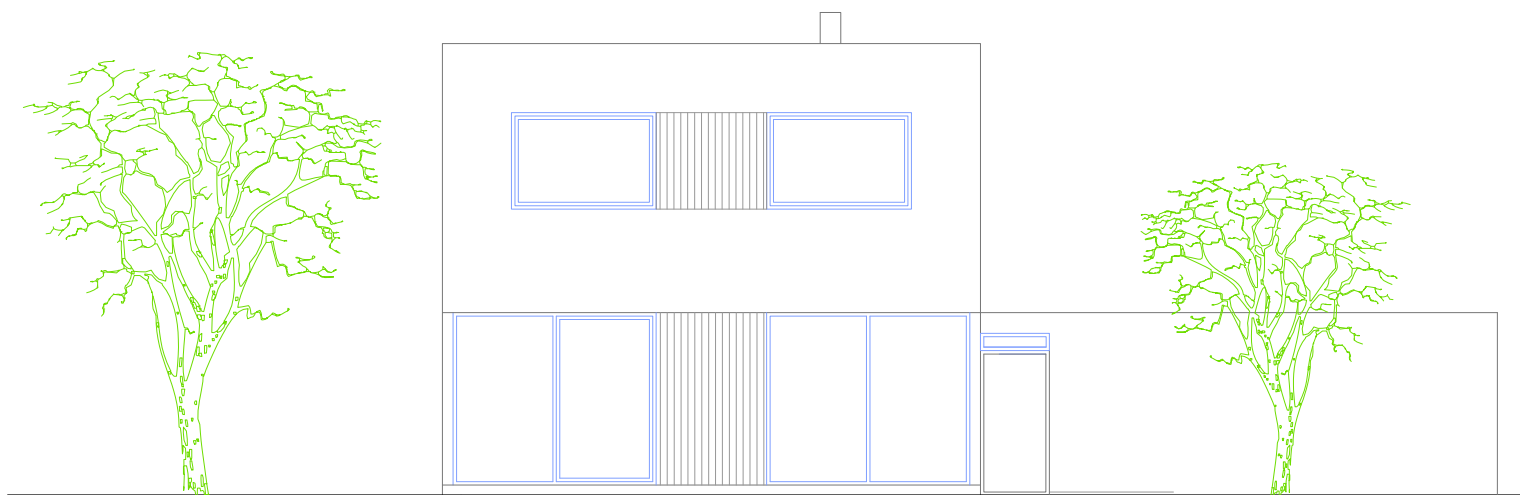
## RODINNÉ DOMY MĚŠICE U BAŽANTNICE

### LAYOUT 2NP

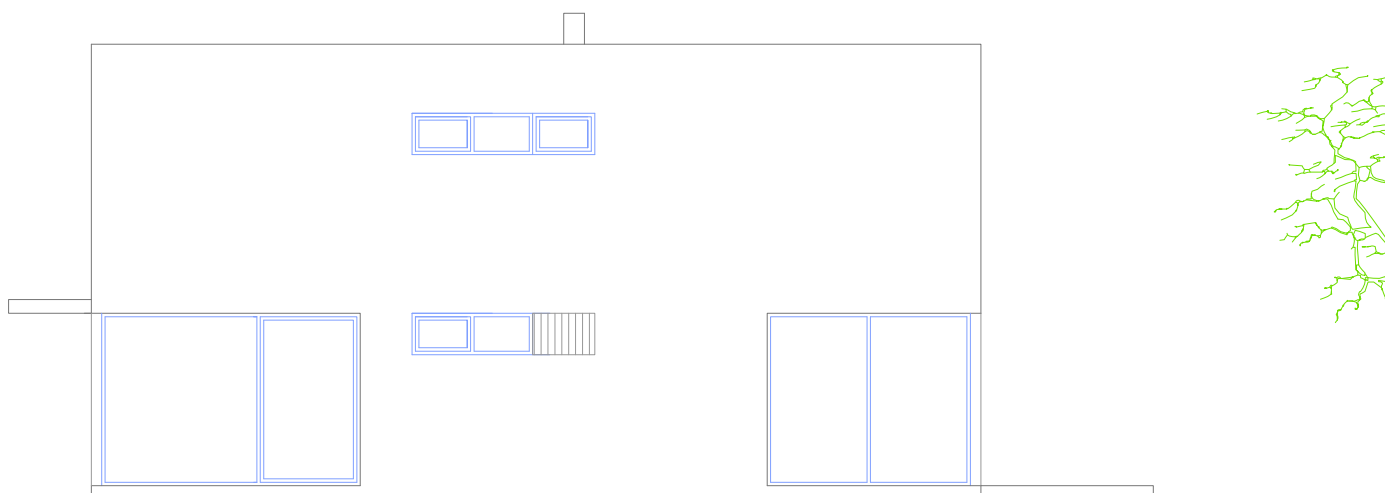
**Upozornění:** obrázek půdorysu představuje dispoziční řešení bytu. Zobrazený nábytek a kuchyňská linka nejsou součástí dodávky. Umístění zařízení bytu je uváděno pouze orientačně, přesná specifikace rozvodů a jejich možného napojení bude určena v prováděcí projektové dokumentaci.

# RD TYP S

5+KK+TERASA



## ZÁPADNÍ FASÁDA



## SEVERNÍ FASÁDA

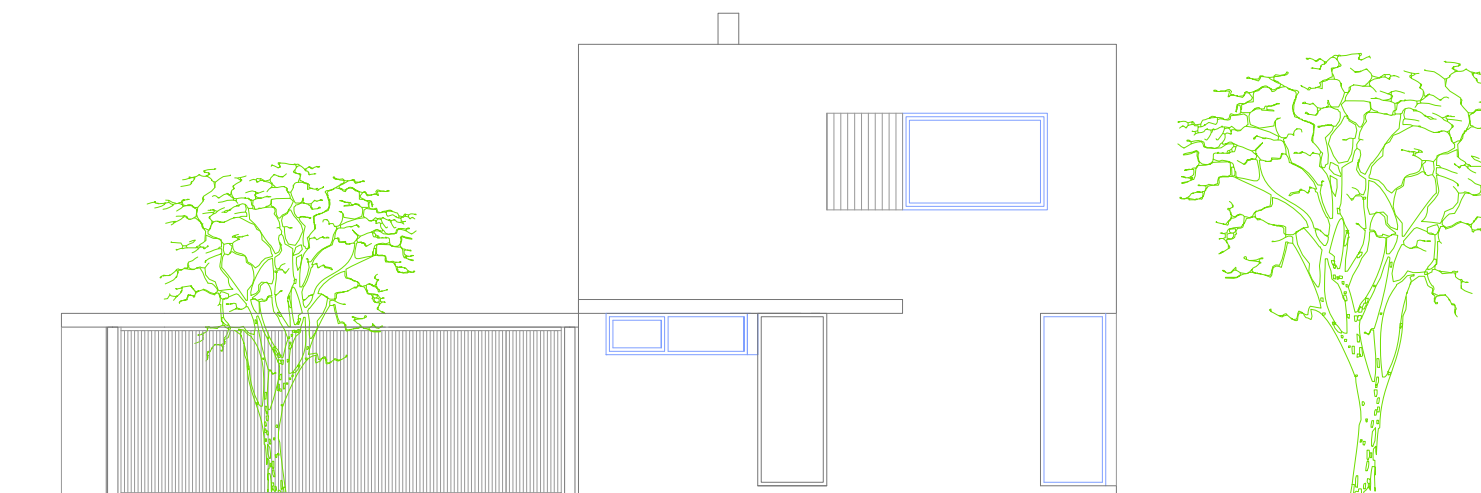
## RODINNÉ DOMY MĚŠICE U BAŽANTNICE

### FASÁDY

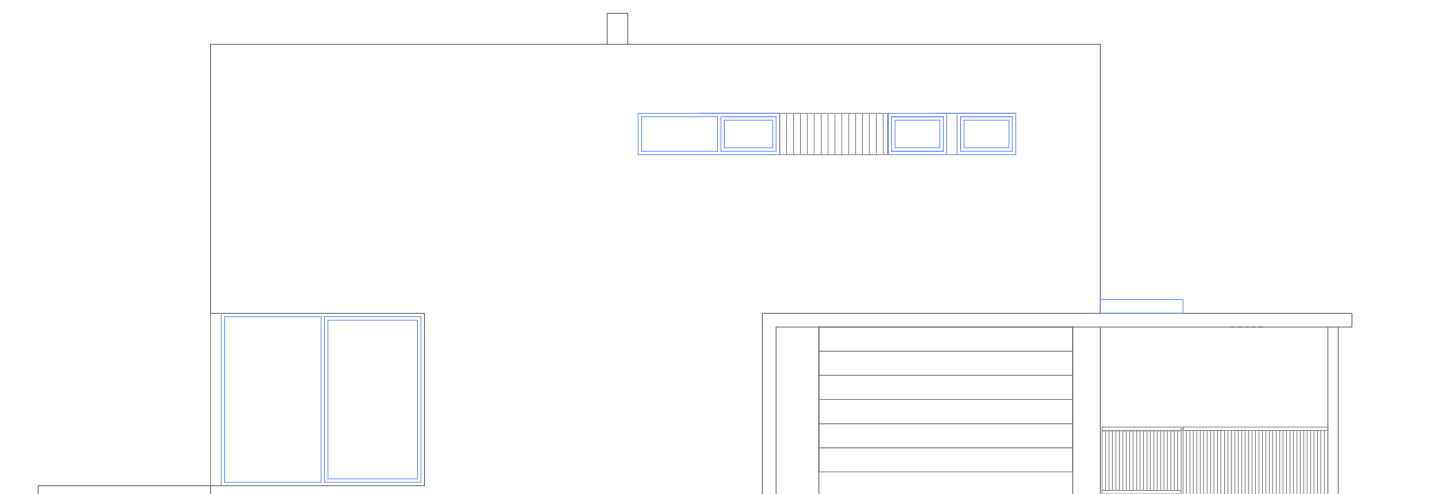
**Upozornění:** obrázek půdorysu představuje dispoziční řešení bytu. Zobrazený nábytek a kuchyňská linka nejsou součástí dodávky. Umístění zařízení bytu je uváděno pouze orientačně, přesná specifikace rozvodů a jejich možného napojení bude určena v prováděcí projektové dokumentaci.

# RD TYP S

5+KK+TERASA



## VÝCHODNÍ FASÁDA



## JIŽNÍ FASÁDA

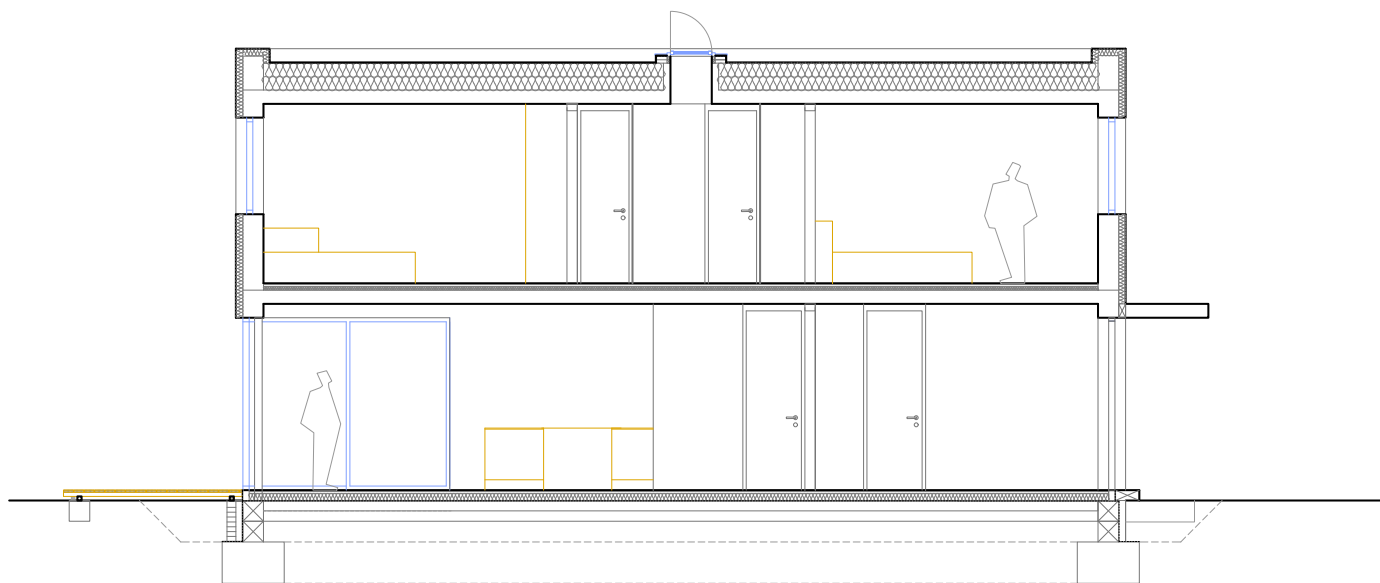
## RODINNÉ DOMY MĚŠICE U BAŽANTNICE

### FASÁDY

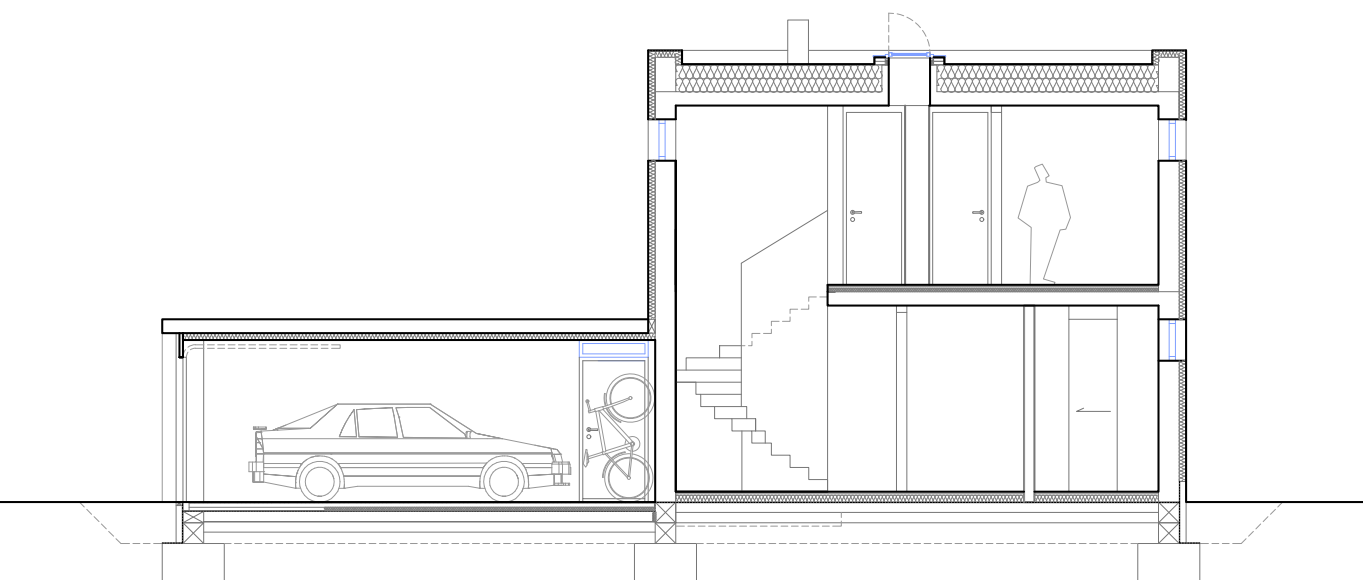
**Upozornění:** obrázek půdorysu představuje dispoziční řešení bytu. Zobrazený nábytek a kuchyňská linka nejsou součástí dodávky. Umístění zařízení bytu je uváděno pouze orientačně, přesná specifikace rozvodů a jejich možného napojení bude určena v prováděcí projektové dokumentaci.

# RD TYP S

5+KK+TERASA



## ŘEZ A



## ŘEZ B

## RODINNÉ DOMY MĚŠICE U BAŽANTNICE

ŘEZ

**Upozornění:** obrázek půdorysu představuje dispoziční řešení bytu. Zobrazený nábytek a kuchyňská linka nejsou součástí dodávky. Umístění zařízení bytu je uváděno pouze orientačně, přesná specifikace rozvodů a jejich možného napojení bude určena v prováděcí projektové dokumentaci.

# RD TYP S

5+KK+TERASA



RODINNÉ DOMY MĚŠICE  
U BAŽANTNICE

VIZUALIZACE

Upozornění: Uvedená vyobrazení jsou pouze ilustrativní, uvedené údaje mají pouze informativní charakter.